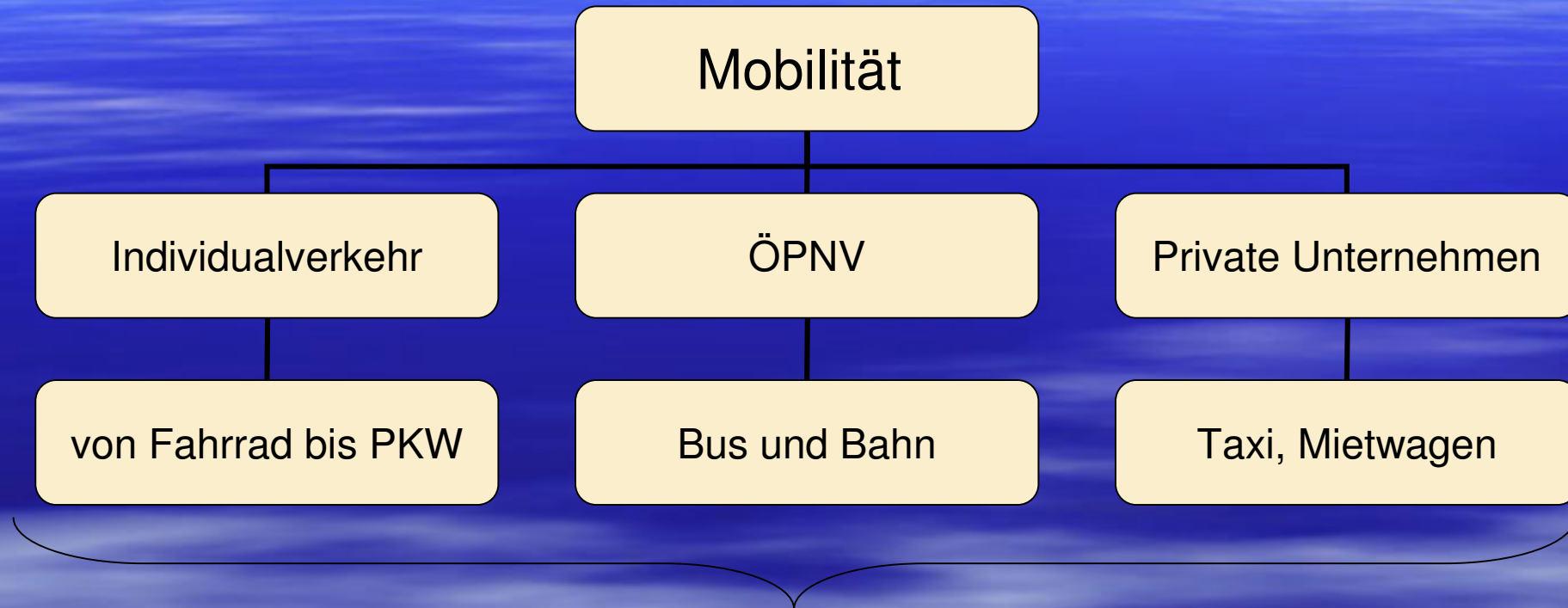


Die Mobilitätszentrale & der



Mobilität



Einrichbus als Ergänzung und Alternative
zum Ausgleich von Standortnachteilen

Mobilitätszentrale – die Nummer für alle Fälle



Diese Servicestelle wurde von der Verbandsgemeinde Katzenelnbogen eingerichtet um den Menschen im Einrich bei deren Fragen rund um die Mobilitätsmöglichkeiten zu helfen.

Wir suchen Ihnen Ihren individuellen Fahrplan und die Tarife unter Berücksichtigung aller Verkehrsmittel (Bus, Bahn, Personenbeförderer/Mietwagen oder Einrichbus) heraus und geben Ihnen Tipps und umfangreiche Informationen für die täglichen Wege.

Wir sind immer telefonisch

Montag – Mittwoch von 08:00 Uhr bis 15:30 Uhr

Donnerstag von 08:00 Uhr bis 18:30 Uhr

Freitag von 08.00 Uhr bis 12:00 Uhr

oder per E-Mail unter post@vg-katzenelnbogen.de für Sie erreichbar.

Zögern Sie nicht uns anzurufen oder per E-Mail zu kontaktieren.

Ebenfalls erhalten Sie hier die Fahrplanbücher 2011.



17.05.2011

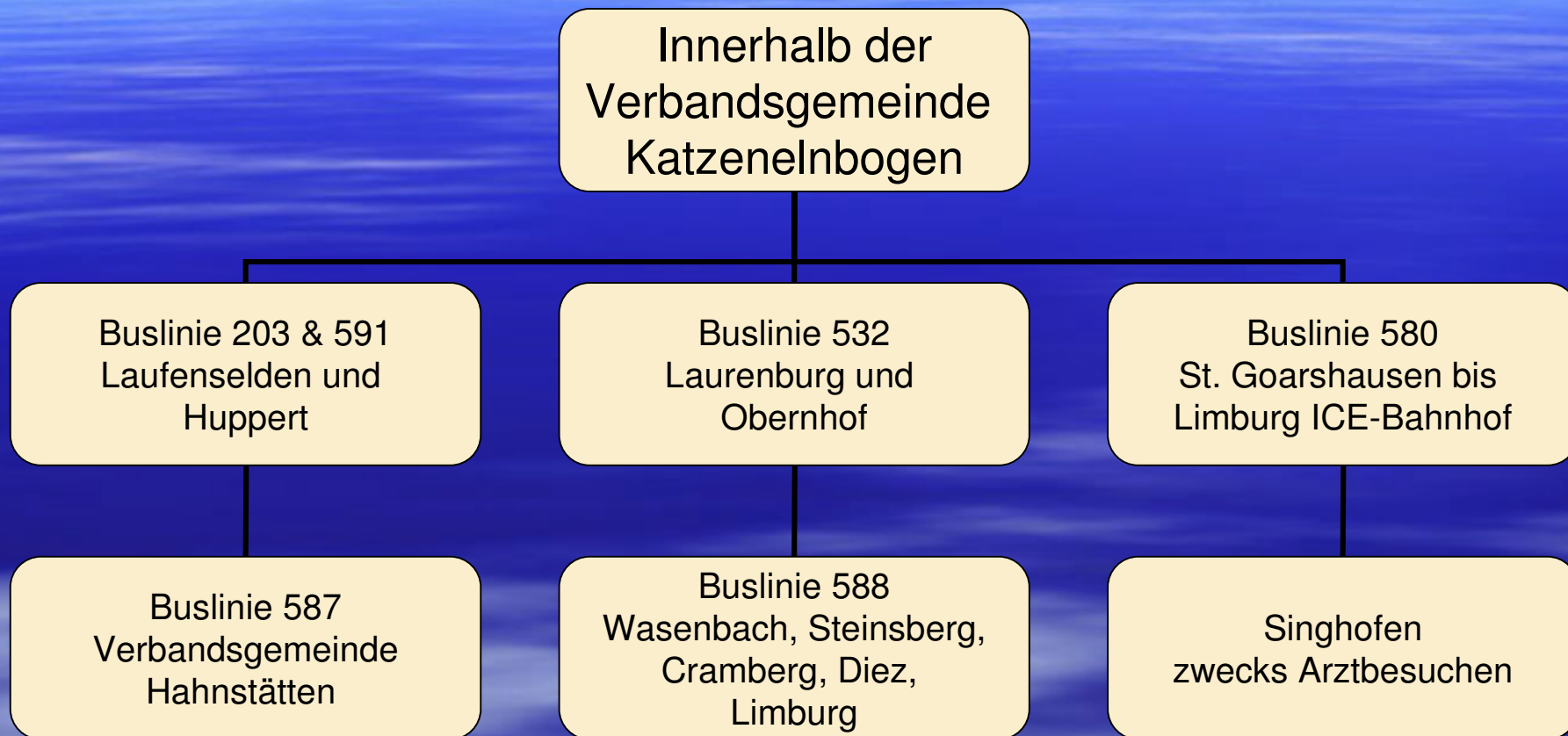
(c) Verbandsgemeindeverwaltung
Katzenelnbogen

Allgemeine Informationen

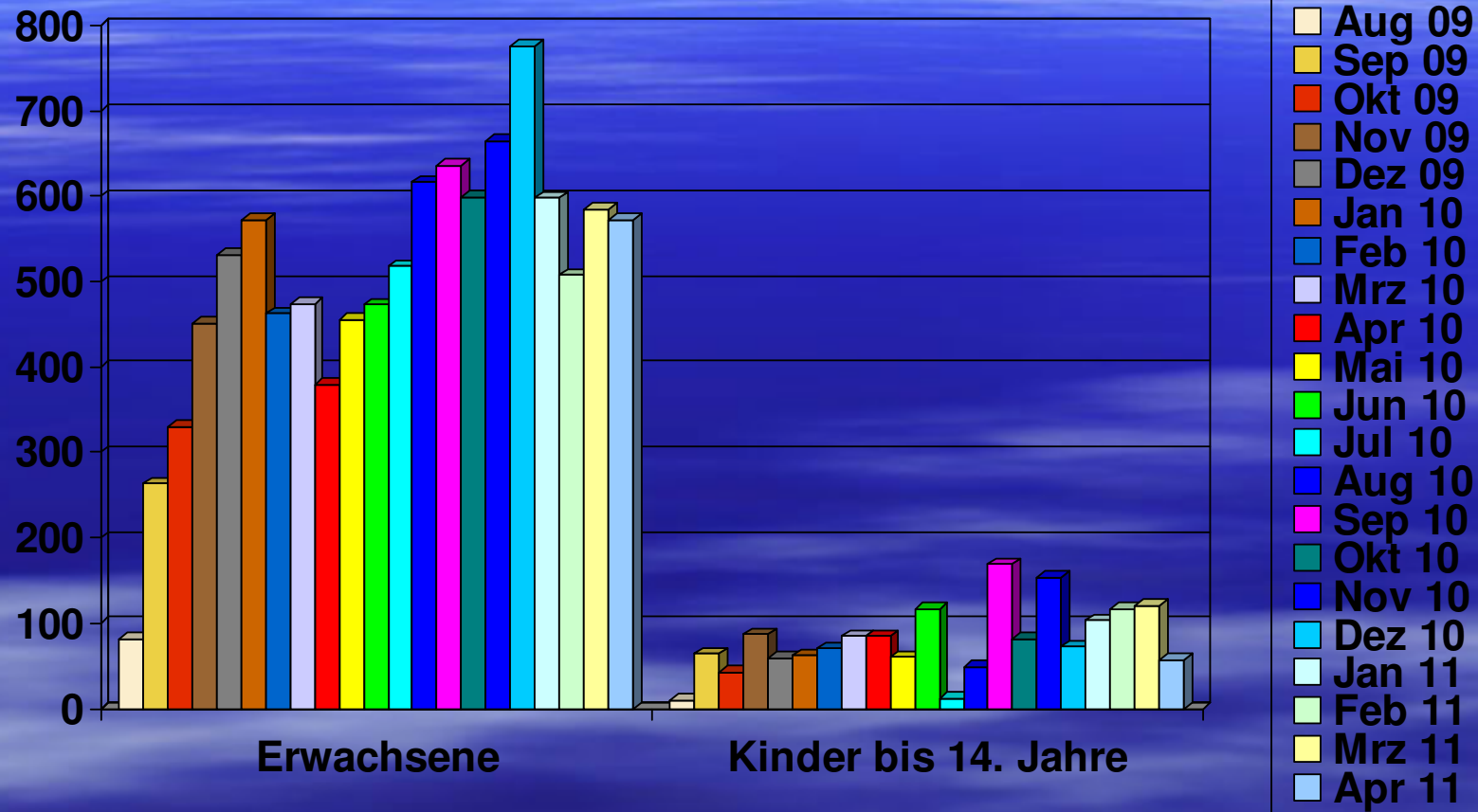


- Fahrbetrieb seit 15.08.2009
- VW Transporter mit 8 Sitzplätzen, demnächst ein weiteres Fahrzeug
- Ergänzung zum öffentlichen Personennahverkehr
- Zubringer zu den Buslinien
- Fahrten innerhalb des Konzessionsbereichs (innerhalb des Einrichs, vom Einrich weg und in den Einrich rein)

Konzessionsbereich



Fahrgastzahlen



Gesamtzahl: 12.225

Fahrpreis



- Der Fahrpreis richtet sich nach dem Wabentarif der „VRM“.
- Zusätzlich erheben wir einen Komfortzuschlag von 0,50 € für die Beförderung von Haustür zu Haustür.
- Die Preisermittlung erfolgt nach den vorgeschriebenen Tarifwaben, welche wir in einer übersichtlichen Tabelle erfasst haben.
- Die unentgeltlich Beförderung von schwerbehinderten Menschen ist nicht möglich.

Preistabelle



Waben/Preisklasse	1	2	3	4	5	6	7/8
Erwachsene	2,15 €	3,00 €	3,65 €	4,55 €	5,50 €	6,35 €	7,30 €
Gruppenkarte (bis 5 Personen)	9,20 €	11,00 €	15,20 €	18,90 €	22,50 €	22,50 €	22,50 €
Jede weitere Person	1,85 €	2,20 €	3,05 €	3,80 €	4,50 €	4,50 €	4,50 €
Kinder & Jugendliche	1,00 €	1,50 €	1,90 €	2,45 €	3,00 €	3,50 €	4,10 €
Gruppenkarte (bis 5 Personen)	4,00 €	6,00 €	7,60 €	9,80 €	12,00 €	14,00 €	16,40 €
Weitere Kinder & Jugendliche	0,80 €	1,20 €	1,50 €	2,00 €	2,40 €	2,80 €	3,30 €

(c) Verbandsgemeindeverwaltung
Katzenelnbogen

Die Einrichbus-Card



- Mit dem Erwerb dieser Karte (Kaufpreis 9 €) entfällt der Komfortzuschlag (für das Abholen von Haustür zur Haustür) in Höhe von 0,50 € pro Fahrt mit dem Einrich Bus für ein ganzes Jahr. Die Anträge können bei der Verbandsgemeinde sowie im Bus selbst abgeholt und ebenfalls dort abgegeben werden. Weiterhin wird Ihre Karte mit einem Foto versehen, welches von Ihnen selbst zum Antrag hinzugefügt werden muss.

Datum Ausstellung	
Foto	Name
	Geburtsdatum
	Straße
	PLZ/Ort
	Ortsteil
Verbandsgemeinde Katzenelnbogen	
Einrichbus-Card	
NVG	
Nassauische Verkehrs-Gesellschaft mbH	

Das Fahrerteam



- Zur Zeit beschäftigen wir 1 Fahrerinnen und 5 Fahrer.
- Zwei davon sind fest eingestellt und einer wird durch das Arbeitsamt gefördert. Die restlichen Fahrer sind als geringfügig Beschäftigte eingestellt.
- Demnächst werden noch 7 weitere Fahrer das Team vergrößern.

Erreichbarkeit



- Montag – Donnerstag: 08:00 bis 12:00 Uhr
- Freitag: 08:00 bis 01:00 Uhr
- Samstag: 10:00 bis 02:00 Uhr
- Sonntag: 13:00 bis 22:00 Uhr

Tel: 06486/9179-53

Während der regulären Öffnungszeiten der
Verbandsgemeinde können Sie sich auch gerne per

Fax: 06486/9179-21 oder

E-Mail: post@vg-katzenelnbogen.de an uns wenden.

Zuschüsse



Jahr	Jährlicher Höchstzuschuss	Modellprojekt / ILE	Jährlicher Gesamtbetrag
1	10.000,00 €	1.500,00 €	11.500,00 €
2	10.000,00 €		10.000,00 €
3	10.000,00 €		10.000,00 €
Gesamt	30.000,00 €	1.500,00 €	31.500,00 €
Entwicklungsprogramm PAUL und Förderung durch ELER		12.902,50 €	



17.05.2011

(c) Verbandsgemeindeverwaltung
Katzenelnbogen

14



*Weitere Informationen
erhalten Sie unter
www.einrichbus.de*



*Der Einrichbus holt
Sie ab und bringt
Sie sicher nach Hause.
Wenden Sie sich an unsere
Mobilitätszentrale:
Tel: 06486/9179-53
Fax: 06486/9179-21
E-Mail: post@vg-katzenelnbogen.de*